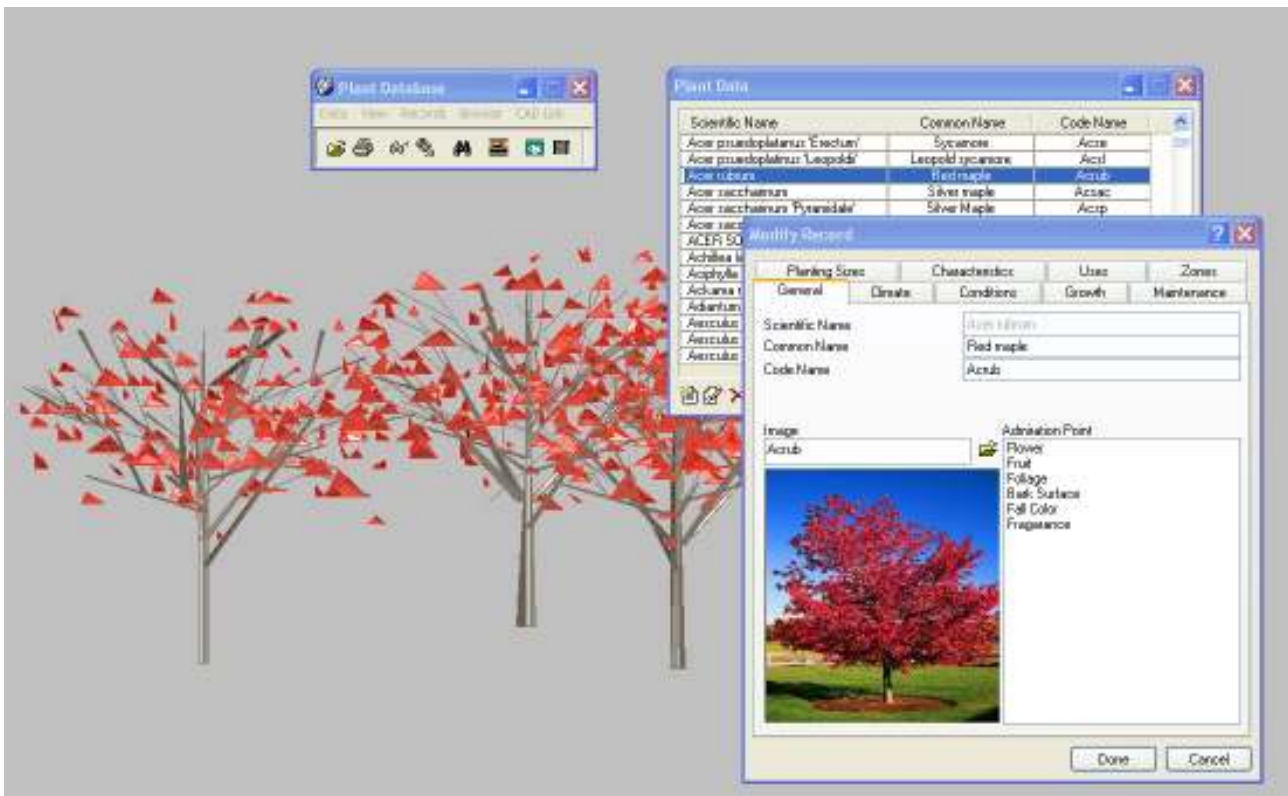


PLANT DATABASE



Database di più di 1000 piante ordinate per nome scientifico.

Ogni nome di pianta contiene delle schede con informazioni generali e specifiche quali descrizione, caratteristiche, clima, colori, condizioni, crescita, mantenimento, dimensioni pianta, zone climatiche per colore, utilizzi ed immagine.

Modifica creazione ex-novo e cancellazione di ogni record di pianta inserito. I filtri di visualizzazione ed i comandi di creazione di nuovi database permettono poi di utilizzare i database creati con Landscape design.

Utilizzando il pulsante di ricerca è possibile visualizzare tutte le piante del database o solo quelle selezionate in base ad una (o più) specifiche caratteristiche.

Il comando "Import from name" permette l'importazione di altri database di piante nel modulo.

Il nuovo database viene quindi visualizzato permettendo la scelta dell'essenza desiderata.

Il comando "Export to name" permette di esportare un file di database utilizzabile poi con lo stesso modulo o con Landscape design.

I comandi "Show all" e "Show selected" permettono la visualizzazione di tutti o solo dei selezionati record di piante in database.

L'elenco è stampabile anche se ne viene sconsigliata la stampa (per le dimensioni del database). E' possibile inserire nuove piante e compilarne la relativa scheda in modo semplice ed intuitivo.

Si possono compilare ricerche incrociate delle essenze secondo le caratteristiche richieste.

Tutte le modifiche e le interrogazioni avvengono tramite un'unica finestra.