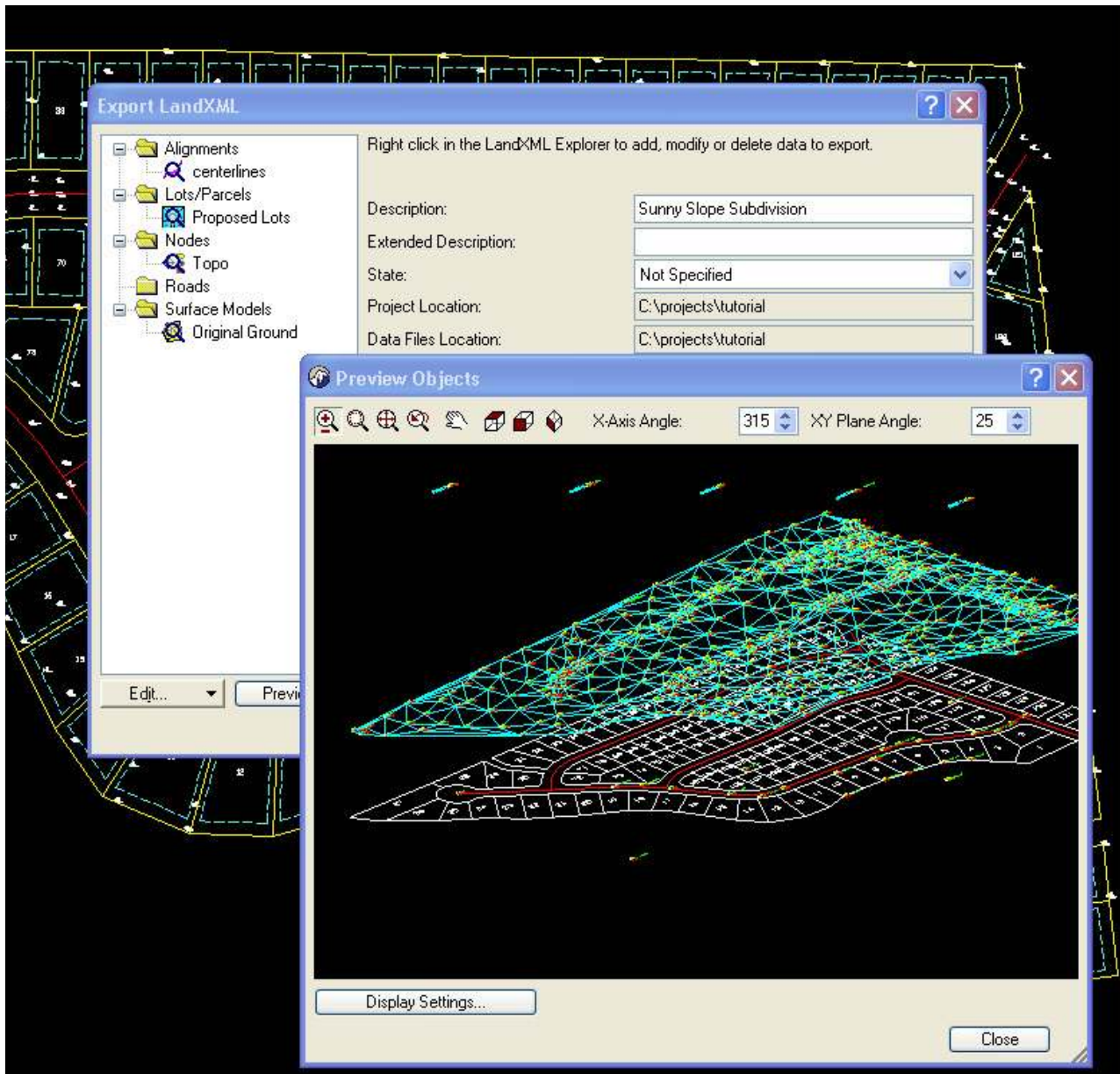


DATA TRANSFER



Questo modulo amplia le capacità di Data Collection implementando il numero di formati interfacciabili con Civil.

Con il modulo Data transfer si possono importare oltre 110 formati di file ASCII incluse linee coordinate e dati di sezioni stradali (elencati nell'allegato) è inoltre possibile creare un proprio formato. I dati possono essere importati come punti oggetto, blocchi/celle, testo o nodi.

Inoltre:

LandHearT di E.P. Dal Zio – Via Roma, 53 – 24048 Treviolo (BG) - Cell. 348 7630331
 Fax 0039 035 5294357 - E-mail: info@landheart.it - www.landheart.it - P.I. 13467380153

Generazione dei report di errore durante l'importazione dei punti

Calcolo di poligoni

Gestione di allineamenti e squadre

FORMATI DI IMPORTAZIONE FILE ASCII CON IL MODULO DATA TRANSFER

NOME FORMATO	SEQUENZA INFORMAZIONI CONTENUTE
ABACUS SDC71	N° PUNTO, NORD, EST, ELEV.,DESCR
ABACUS / MII	N° PUNTO, NORD, EST, ELEV.,"CODICE;DESCR."
ADOT SRIF	PPPPSSSSSPPPPLLLLLLOOOOOLLLL
AERIAL SERVICES KORK	SSSSSS NNNNNNNEEEEEELLLLLLO
ARMY CORPS BREAKLINE	EST NORD ELEV. N° LINEA
ARMY CORPS POINTS	EST NORD ELEV.
AUTOCOGO	N° PUNTO, EST, NORD, ELEV.,DESCR.
BENCHMARK	N° PUNTO NORD EST ELEV. DESCR.
BME CONTOUR	B, ELEV
C & G STANDARD	N° PUNTO, NORD, EST, ELEV., "DESCR."
C & G WITH NO QUOTES	N° PUNTO, NORD, EST, ELEV.,DESCR.
CALTRANS LINEAR	NORD, EST, TS=ELEV.: N° PUNTO.::::
CALTRANS TOPO	NORD, EST, TS=ELEV.::::DESCR.
CEAL DMMIN	N° PUNTO, NORD, EST, ELEV.,DESCR.
CGP SURVEY	N° PUNTO, NORD, EST, ELEV.
CGP XYZ	1, 1, 1, 1, 1, 1
CHEVRON	"N° PUNTO" "NORD" "EST
CIVILCAD ASCII CORD	PPPPPEEEEEENNNNNLLLLL
CIVILCAD ASCII X-SEC	SSSSSSSSOOOOOOOOLLLLLL
CIVILCOMP	N° PUNTO, NORD, EST, ELEV.,DESCR.
CIVILSOFT STORE	N° PUNTO, NORD, EST, ELEV.*DESCR.
CIVILSOFT NEW	STORE
CLM /CEAL	
COOPER ENG	
DCA BREAKLINE	N° LINEA EST NORD ELEV.
DCA POINTS	PPPPPEEEEEENNNNNLLLLL
DESIGN PLUS	N° PUNTO, NORD, EST, ELEV.,DESCR.
DIGICAD	N° PUNTO EST NORD ELEV.
DIGINETIC	SSSSSSOOOOOOLLLLLLOOOOOOLLLLLL
FHA RDS	PPPPSSSSSIIIIIPPPPPRRRRRROOOOOPPPPPRRRRR