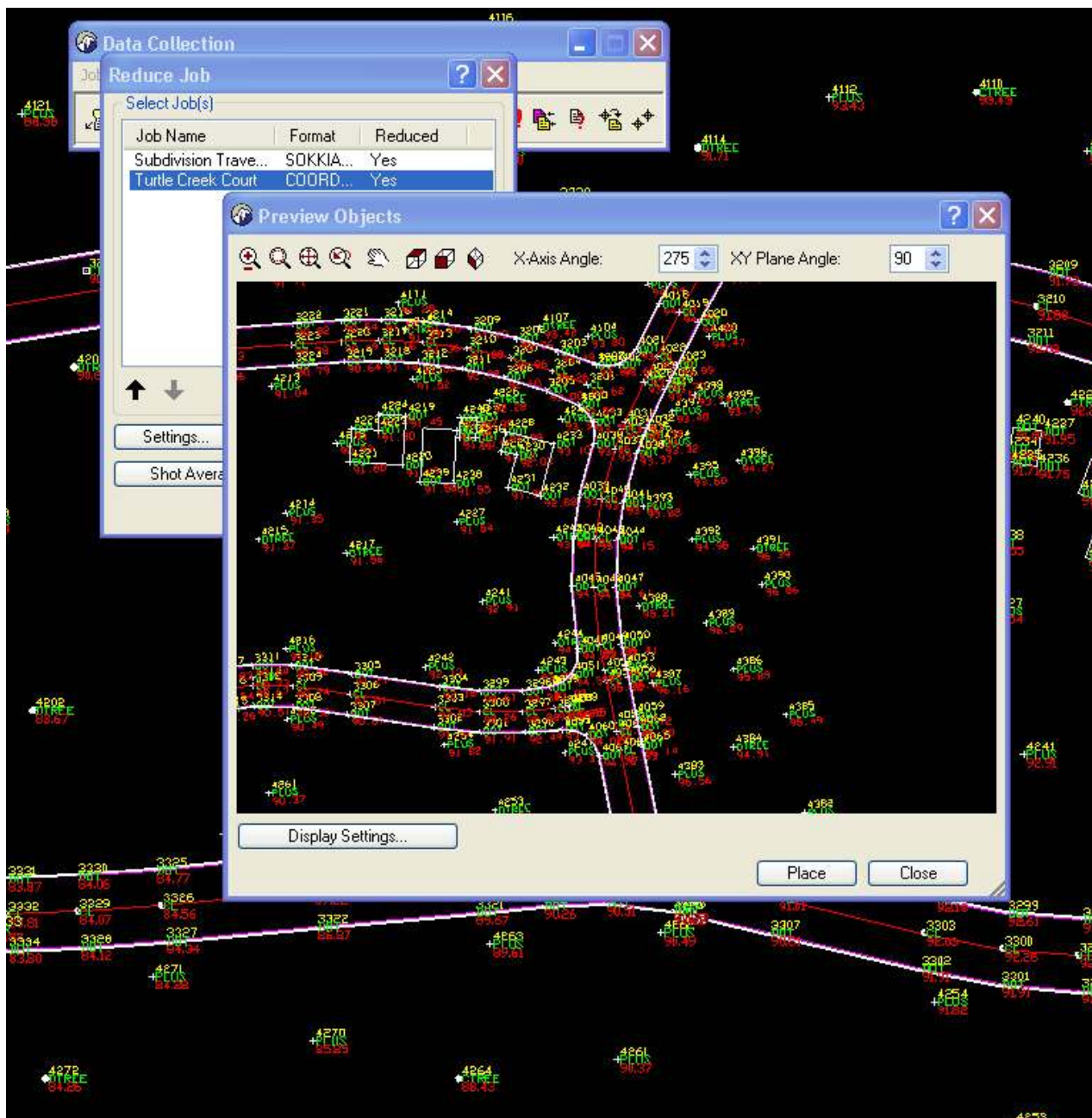


## **DATA COLLECTION**



### **Acquisizione dati da strumenti topografici**

Scelta del programma di creazione file di testo per il piano quotato (WordPad, Write, NotePad).

Importazione direttamente da teodolite senza necessità di uscire dal programma (Interfacciamento con i più comuni strumenti in circolazione) e permettendo il salvataggio del lavoro e la creazione di una libreria di lavori.

### **Collettori supportati:**

Sokkia SDR 2X (Lietz) – Sokkia SDR33 (Lietz), Sokkia SCR1-C (Lietz) – Sokkia SCR2-CII (Lietz), Wild GIF 10 – Wild GIF 12 – Wild GRE  $\frac{3}{4}$ , Pentax DC-1Z – Pentax SC5, Survey Module International (SMI) Nikon DR-2 – Nikon DR-48, Geodat 400 – Geodat 126 – Geodat 500, Topcon FC-4 – Topcon 48, TDS 48 – TDS 95/100 – TDS FS/2 – TDS 500, Zeiss Rec 500 – Corvallis MC5, AASHTO SDMS

### **Utilizzo dei dati impostati di default**

Se si desidera si possono utilizzare le impostazioni sui nodi e tracciamenti planimetrici già inseriti in programma per risparmiare tempo sulla personalizzazione dei dati inserendo nodi, linee ed archi direttamente durante l'importazione del piano quotato utilizzando le librerie di Eagle Point di simboli, linee e sezioni stradali.

### **Field Book Editor**

Permette di ridurre tutti i formati degli strumenti sopra citati ad un solo formato (SDMS – Survey Data Management System) per semplificare la modifica di angoli, distanze ed informazioni del progetto.

Ogni campo possiede il controllo d'errore ed un potente Aiuto-in-linea.

Permette la modifica globale tramite funzioni matematiche e funzioni di ricerca e sostituzione per situazioni dove viene ripetuto lo stesso errore più volte.

Strumenti di creazione linee ed archi che collegano i nodi (trattate poi come linee di discontinuità). La cancellazione grafica dei nodi implica la cancellazione degli stessi nel file sorgente permettendo sempre una corrispondenza tra dati e grafica.